

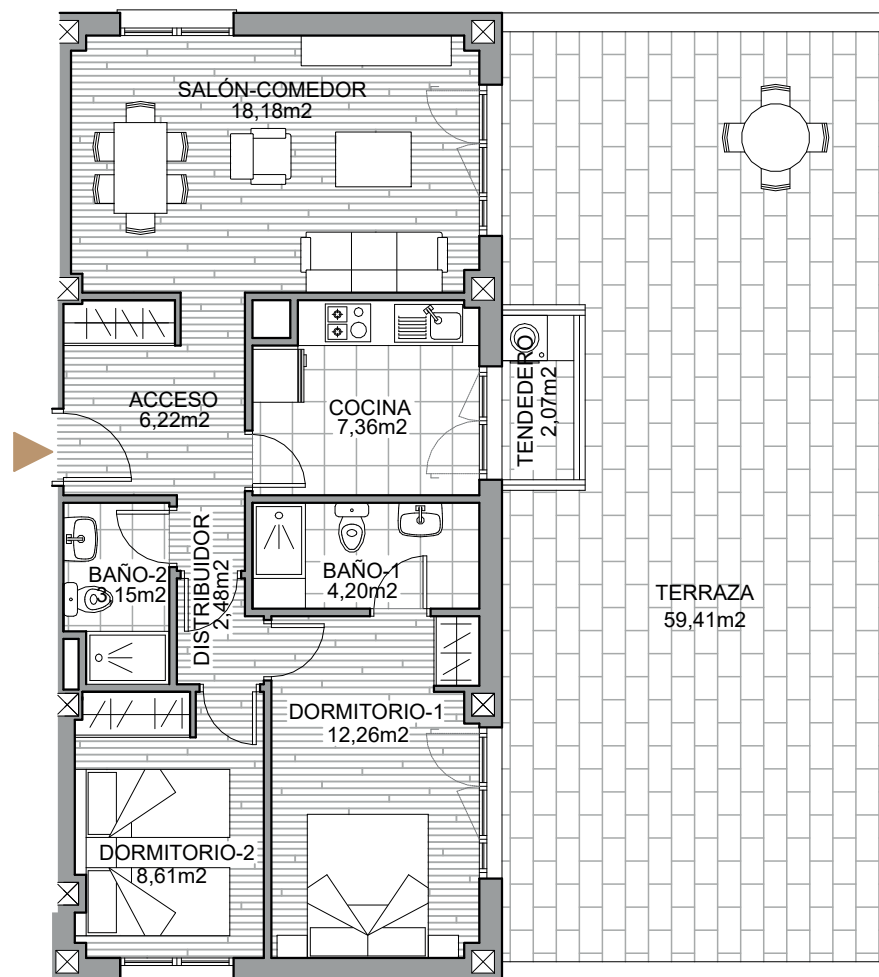
**68 VIVIENDAS**

Av. de Madrid , 5. El Molar  
MADRID

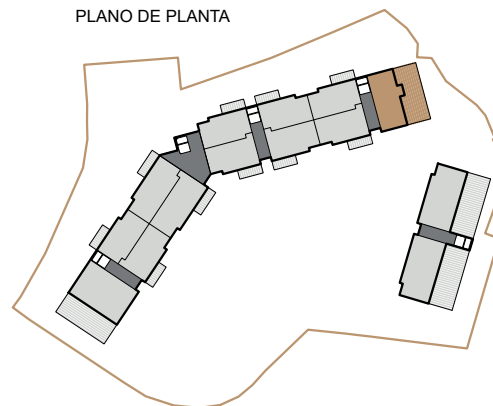
**PLANTA ÁTICO**  
PORTAL 1. VIVIENDA C

**SUPERFICIES CONSTRUIDAS**

VIVIENDA INTERIOR	74,85 m <sup>2</sup>
PP. ZONAS COMUNES	8,85 m <sup>2</sup>
TENDEDERO	2,70 m <sup>2</sup>
TERRAZA	65,14 m <sup>2</sup>
<b>TOTAL SIN TERRAZA</b>	<b>86,40 m<sup>2</sup></b>
<b>TOTAL</b>	<b>151,54 m<sup>2</sup></b>



PLANO DE PLANTA



Este documento (tanto en su parte gráfica como en los datos referidos a superficies) tienen un carácter meramente orientativo, no contractual. Las superficies definitivas, serán las que resulten de la ejecución de la obra. Todo el mobiliario que se muestra en este plano, incluido el de la cocina, se ha reflejado a efectos meramente orientativos y decorativos, no incluyéndose en la vivienda objeto de la compraventa. Los datos referidos a superficies, distribución son meramente orientativos y pueden sufrir variaciones como consecuencia de exigencias de carácter técnicas, jurídicas o de ejecución de proyecto.