



LAMOLA

RESIDENCIAL

68 VIVIENDAS

Av. de Madrid , 5. El Molar
MADRID

PLANTA PRIMERA

PORTAL 4/5. VIVIENDA A

PLANTA SEGUNDA

PORTAL 4/5. VIVIENDA A

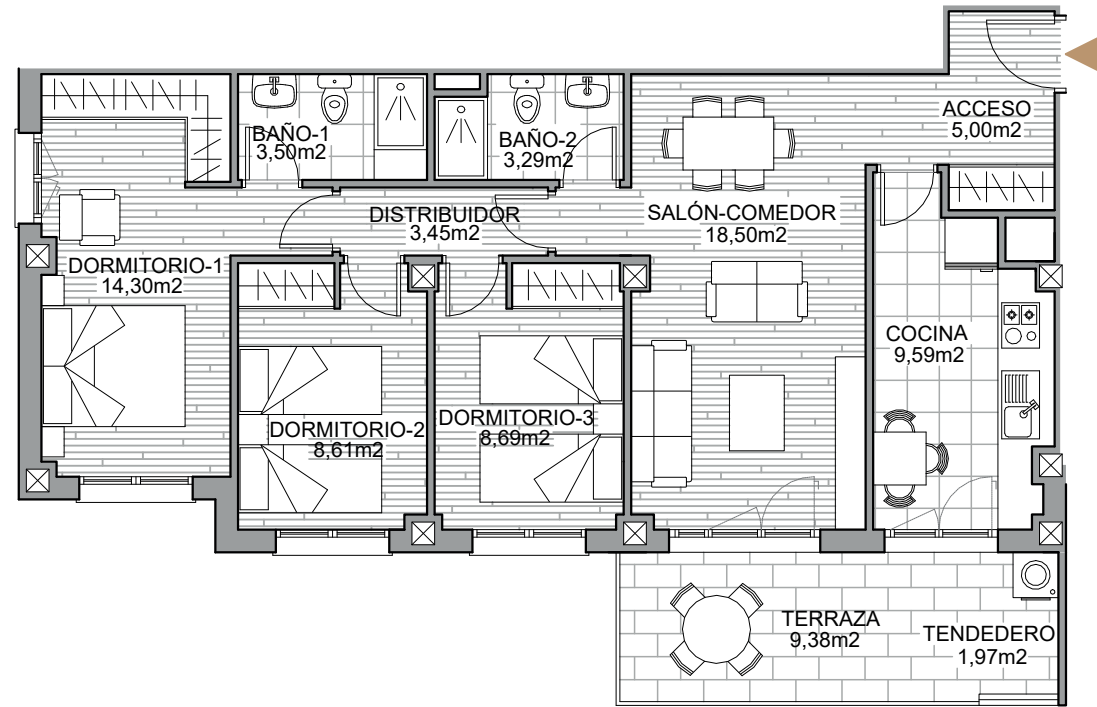
SUPERFICIES CONSTRUIDAS

| | |
|--------------------------|-----------------------------|
| VIVIENDA INTERIOR | 87,71 m ² |
| PP. ZONAS COMUNES | 10,37 m ² |
| TENDEDERO | 2,32 m ² |
| TERRAZA | 9,72 m ² |
| TOTAL SIN TERRAZA | 100,40 m² |
| TOTAL | 110,12 m² |

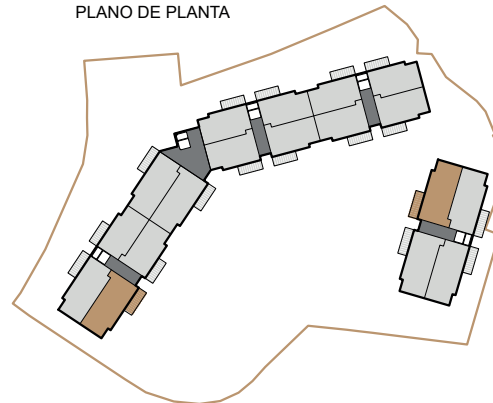
Promueve

NERO
QUALITY CONSULTING

Información: 919 891 909
lamola@neroqc.com



PLANO DE PLANTA



Este documento (tanto en su parte gráfica como en los datos referidos a superficies) tienen un carácter meramente orientativo, no contractual. Las superficies definitivas, serán las que resulten de la ejecución de la obra. Todo el mobiliario que se muestra en este plano, incluido el de la cocina, se ha reflejado a efectos meramente orientativos y decorativos, no incluyéndose en la vivienda objeto de la compraventa. Los datos referidos a superficies, distribución son meramente orientativos y pueden sufrir variaciones como consecuencia de exigencias de carácter técnicas, jurídicas o de ejecución de proyecto.